



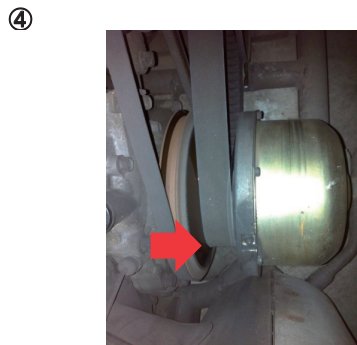
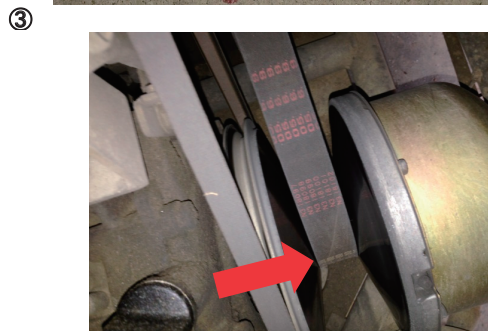
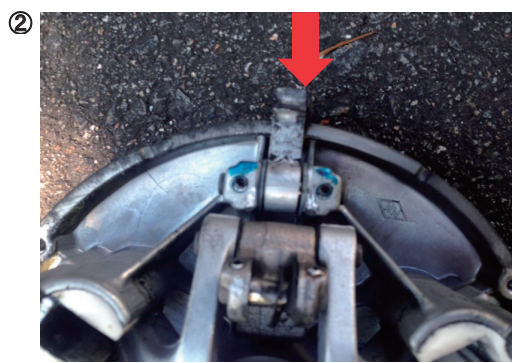
今回は、ゴルフカートのクラッチについて紹介します。

クラッチには、エンジンについているプライマリーシーブと、ミッションについているセカンダリーシーブの2種類があります。この2種類のクラッチをベルトでつないで、カートを動かしています。

本ニュースでは、その1つである、プライマリーシーブのメンテナンスについてレポートします。

●プライマリーシーブについて

- ・写真①が正常な状態の、プライマリーシーブです。(ふたを外した状態です。)
- ・摩耗により写真②の矢印の部分が破損し、カートが動かなくなる、又は、パワーがなくなる等の症状が出ます。
- ・写真③が取付時の、正常な状態です。(プライマリーシーブは手で動かさせます。)
- ・写真④の状態は、カート停止時ベルトの高さの位置で判別できる場合があります。
- ・破損した部分が、カバーに噛み込みカートが動かなくなります。(プライマリーシーブは手で動かさせません。)



<交換時期の目安> 1000~1500ラウンド※使用状況、コース形状により異なる。

・走行中にガラガラ音がある、パワーがなくなった気がする、動かない等の現象が発生した場合プライマリーシーブの可能性がります。

<日常のメンテナンス>

- ・グリス注入口(ニップル)から、グリスを注入する。<目安:半年毎⇒1ポンプ>
- ・カバーをはずし可動部分に潤滑スプレーを吹く。

今回は本社サービス 加納がレポートしました。不明な点は弊社サービスマンにお問い合わせください。

過去のメンテナンスニュースは弊社HPでご覧になれます

弊社HPアドレス <http://www.sanji-co.co.jp/>



株式会社 **三治製作所**

発行

本社 名古屋市中区新栄1丁目13番14号

東京営業所 埼玉県三郷市彦倉1-107

大阪営業所 大阪府摂津市昭和園8番11-102

千葉出張所 千葉県千葉市稲毛区天台2-16-17-203

TEL:052-262-0331

TEL:048-911-2926

TEL:072-637-8141

TEL:043-207-2155