



今回は前回に引き続きカートのクラッチについて紹介します。

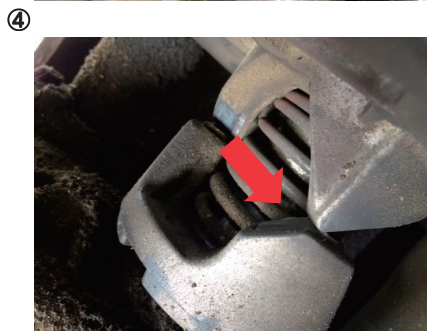
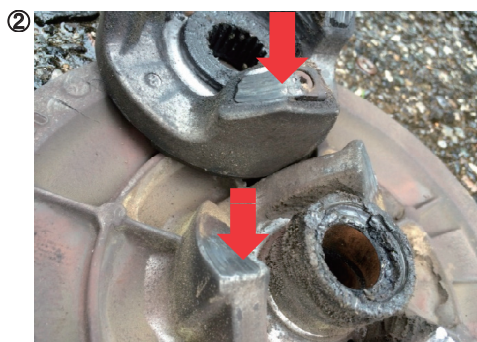
クラッチにはエンジンについているプライマリーシープと、ミッションについているセカンダリーシープの2種類があります。

この2種類のクラッチをベルトでつないでカートを動かしています。(弊社メンテナンスニュース vol.19号)

今回は、その一つである、セカンダリーシープのメンテナンスについてレポートします。

## ●セカンダリーシープについて

- ・写真①が正常な状態の、セカンダリーシープです。
- ・摩耗により写真②の矢印の部分が摩耗し、**登坂力が低下する等**の症状が出ます。
- ・写真③はミッションのシャフトに付いているクリップが破損して、矢印の部品がミッション側に移動しています。それにより写真④のような状態になり、「**パワーが無い!**」「**坂道を上らない!**」「**走行中に異音がする!**」など、カートのトラブルの原因となります。



<交換時期の目安> 1200~1600ラウンド**※使用状況、コース形状により異なります。**

- ・「走行中パワーがなくなった気がする」「坂道を登らない」などの場合、セカンダリーシープの可能性ががあります。一度カートの内部を確認して下さい。

<日常のメンテナンス>

- ・ニップルからグリスを注入する。<目安:半年毎⇒1ポンプ>

今回は本社サービス 加納がリポートしました。不明な点は弊社サービスマンにお問い合わせください。

過去のメンテナンスニュースは弊社HPでご覧になれます

弊社HPアドレス <http://www.sanji-co.co.jp/>



株式会社**三治製作所**

発行

本社 名古屋市中区新栄1丁目13番14号

TEL:052-262-0331

東京営業所 埼玉県三郷市彦倉1-107

TEL:048-911-2926

大阪営業所 大阪府摂津市昭和園8番11-102

TEL:072-637-8141

千葉出張所 千葉県千葉市稲毛区天台2-16-17-203

TEL:043-207-2155