

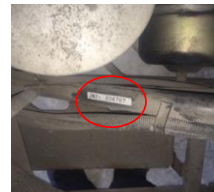
今回は、お客様からよくお問い合わせを戴く、カートの『車台番号の見方』についてレポートします。カートは、通常の業務で使用する“〇〇号車”といった管理番号以外に、メーカーが製造時に1台ずつ付けた車台番号(フレーム番号)が付いています。車台番号は①**保険等の手続きの時**や②**部品を注文する時**に必要になります。

ヤマハゴルフカーの車体番号の見方について

車台番号はカートの**フレーム**に**プレート**又は**ラベル**で付いています。(打刻してある機種もあります)一部の機種でエンジンにラベルが貼り付けられているものがありますが、それは車台番号ではありません。年式は**新車導入年**で記載しております。

① 2001年以前の5人乗りカートのフレーム打刻位置 (年式はおよその目安になります)

後席座面を開けた中の右側または左側フレーム (ラベル) ※右側・左側は機種により異なります。



② 2001年以降の5人乗りカートのフレーム打刻位置 (年式はおよその目安になります)

前席座面を開けた中の右側または左側フレーム (ラベル) ※右側・左側は機種により異なります。



③ 2010年以降の5人乗りカートのフレーム打刻位置 (年式はおよその目安になります)

後席座面を開けた中の右側アームレスト取付部付近 (プレート)



④ ①～③以外のフレーム打刻位置 (2人乗りカート)



フロントカウル側面の裏部分(型式YDR等)

リヤハッチ内右側(型式YDR)

ガソリタンク横(ターレディ型式G10)

*パーツカタログをお持ちの場合は、【まえがき】のページにフレーム打刻位置の図面が載っています。もし、『車台番号の見方』がわからない場合は、遠慮なくお問い合わせください！今回のメンテナンスニュースは、本社サービス部の堀川が担当させて頂きました。

過去のメンテナンスニュースは弊社HPでご覧になれます

弊社HPアドレス <http://www.sanji-co.co.jp/>

発行

本社 名古屋市中区新栄1丁目13番14号
東京営業所 埼玉県三郷市彦倉1-107
大阪営業所 大阪府摂津市昭和園8番11-102
千葉出張所 千葉県千葉市美浜区浜田2-9-104

株式会社 **三治製作所**

TEL.052-262-0331
TEL.048-949-6101
TEL.072-637-8141
TEL.043-306-6370